



Departamento de Control Minero

Diagnóstico Minero Región Central 1 Periodo 2023

Nombre: Licenciado Esteban Bonilla Elizondo. Jefe Departamento de Control Minero

Oficinas Centrales, San José.

Correo: ebonilla@minae.go.cr

Ubicación: Abarca los cantones de la provincia de Cartago y los cantones de la provincia de San José a excepción de Pérez Zeledón y una parte de Turrubares.



Características de la Región

En la Región Central 1 la geología es muy variada y las perspectivas mineras también. Geomorfológicamente es muy diversa ya que incluye edificios volcánicos complejos como el Volcán Irazú y el Volcán Turrialba. Además, tenemos la presencia de mesetas y valles de sistemas fluviales de importancia ubicados al sur como el río Candelaria, Pejibaye, Atirro, Grande de Orosi, entre otros. También hay presencia de cadenas montañosas asociadas a orogénesis de productos intrusivos como los ubicados al sur de Escazú, Alajuelita y Santa Ana. Sumado a las cuencas de productos carbonatados donde se explota caliza y otros sedimentos con alto contenido de Sílice.

La región, desde el punto de vista minero se puede dividir en subregiones de acuerdo con las características geológicas de la región: se reconoce una serie de canteras de caliza que se han explotado de manera artesanal al sur de San José, en este sector también se ha aprovechado yacimientos de arenisca silícea de manera industrial. En Cartago se destaca una actividad variada desde el punto de vista de productos como Caliza, puzolana, rocas volcánicas y coluviales. En el sector de Pavas, Santa Ana y Escazú se produce agregados por medio del

Departamento de Control Minero

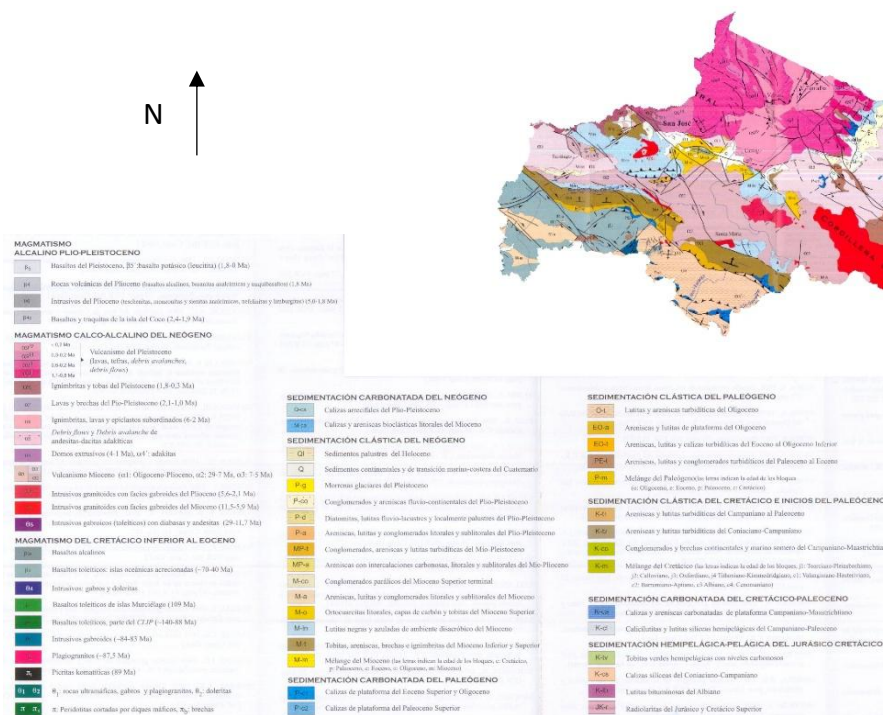
aprovechamiento de rocas volcánicas, específicamente en las cercanías de los cañones de los sistemas fluviales.

También existen concesiones de canteras poco desarrolladas y que se extraen en periodos esporádicos y de manera ilegal en los cantones de León Cortés, Tarrazú, Dota y en Corralillo de Cartago y San Cristobal de Desamparados. Por otro lado, se aprovecha productos del Terciario en los cantones del Acosta, Aserrí, Turrubares y Puriscal.

Por lo tanto, en la Región Central 1 la explotación del recurso minero se concentra en la extracción de materiales volcánicos con un procesamiento por medio de quebradores para la obtención de material medio y fino (base granular, cuarta, quinta, polvo de piedra).

Los cantones de la provincia de Cartago que poseen concesiones activas o en trámite son: Cartago, Turrialba, Paraíso, El Guarco, La Unión y Jiménez. En la provincia de San José existen concesiones en los siguientes cantones: San José, Escazú, Santa Ana, Goicoechea, Mora, Turrubares, Puriscal, Acosta, Desamparados.

Mapa geológico:





Departamento de Control Minero

El cuadro nº 1 muestra la cantidad de concesiones activas por cantón.

San José	1
Escazú	1
Desamparados	2
Puriscal	1
Mora	1
Goicoechea	1
Santa Ana	5
Acosta	1
Turrubares	1
Cartago	9
Paraíso	2
La Unión	1
Jiménez	2
Turrialba	5
El Guarco	1
Oreamuno	1
Alvarado	1

Total: 36

Gráfico N°1: Concesiones activas por cantón.





Departamento de Control Minero

Con respecto a las concesiones activas hubo variaciones en los cantones de Paraíso y Alvarado con respecto al periodo anterior. Se contabiliza un total de 36 concesiones activas.

Se contabilizan 59 expedientes inactivos en la región. A continuación, se muestra los expedientes inactivos por cantón (Cuadro N°2 y Gráfico N°2).

San José	1
Desamparados	9
Puriscal	1
Aserri	1
Acosta	0
Alvarado	1
León Cortés	3
Mora	2
Turrubares	1
Cartago	6
Turrialba	13
Paraíso	5
El Guarco	2
Oreamuno	2
Vásquez de Coronado	1
Moravia	3
Jiménez	2

Total: 53



Departamento de Control Minero

Expedientes inactivos por Cantón



El cuadro N°3 muestra la cantidad de canteras por cantón.

San José	1
Escazú	1
Desamparados	2
Puriscal	1
Mora	1
Goicoechea	1
Santa Ana	5
Acosta	1
Turrubares	1
Cartago	7
Turrialba	3
La Unión	1
El Guarco	1
Oreamuno	1
Alvarado	1
Paraíso	1

Total: 29



Departamento de Control Minero

Gráfico N°3: Canteras por cantón.



Cuadro N°4: Concesiones según su estado de la región Central 1.

Activas	36
Cierre Técnico	16
Prórroga	1
Trámite	36

Producción:

CANTON	TITULAR	NO. CONCESION	EXPLOTADO (m³)	REMANENTE (m³)	TOTAL POR CANTON	ESTADO DE LA CONCESION
San José	Tajo Comag	1559	0	445 204	0	Activa
Escazú	Tajo El Común	2363	92795	4417824	92795	Activa
Desamparados	Calera Patarrá	2008	2065,24	280 268	2065,24	Activa
Desamparados	Guapanova	2284	0	2.414.525,00		Inactiva
Desamparados	Marvin Fallas	2716	n.d	n.d.		Activa
Desamparados	Fernando Monge	2720	n.d.	n.d.		Inactiva
Desamparados	Hernan Fallas	2721	n.d.	n.d.		Inactiva



Departamento de Control Minero

Desamparados	Jesús Fallas	2722	n.d.	n.d.		Inactiva
Desamparados	Carmen Muñoz	2724	n.d.	n.d.		Inactiva
Puriscal	Tajo San Ramón	2732	2363	659020	2363	Activa
Mora	Tajo Tabarcia	2575	0	2 498 775	0	Inactiva
Goicoechea	Agropecuaria FIA	2491	0	2 392 585	0	Activa
Santa Ana	Cerro Minas	1962	0	365 018	199837,23	Activa
Santa Ana	Tajo Lindora S.A.	2357	55837,23	1369459,94		Activa
Santa Ana	Santa Ana MECO S.A.	2366	0	1 658 410		Esperando prórroga
Santa Ana	Tajo Santa Ana	2479	n.d.	620 517		Activa
Santa Ana	Monte Roca	1727	144000	4102643	22816	Activa
Acosta	Hacienda Río Jorco	2633	22816	n.d.		Activa
Turubares	Tajo Zulay	2619	0	1 852 057	0	Suspendida
Cartago	Mina La Chilena	245	777880,8	35800000 (245 + 257)	1205351	Activa
Cartago	Mina La Chilena	257	194470,2	35800000 (245 + 257)		Activa
Cartago	La Murta S.A.	1646	45230	172800		Activa
Cartago	Las Concavas S.A.	1918	67390	414915		Activa
Cartago	Ladrillera Ind. Agua Caliente S.A.	1920	0	1.324.325,00		Inactiva
Cartago	Tajo Leitón	2159	0	1 013 484,00		Activa
Cartago	Mina Llano Grande HOLCIM	2476	53252	824774		Activa
Cartago	Tajo El Caracol	2679	n.d.	1 374 543,00		Activa
Cartago	Empresas F. Mena P. S.A.	66-94	27332	94115		Activa
Cartago	Las Concavas	2018-CDP-PRI-002	39454	134000		Activa
Cartago	Empresas F. Mena P. S.A.	2017-CAN-PRI-009	342	55387	87984	
Paraíso	Quebradores Ujarraz S.A.	8-91	87984	127000		Activa



Departamento de Control Minero

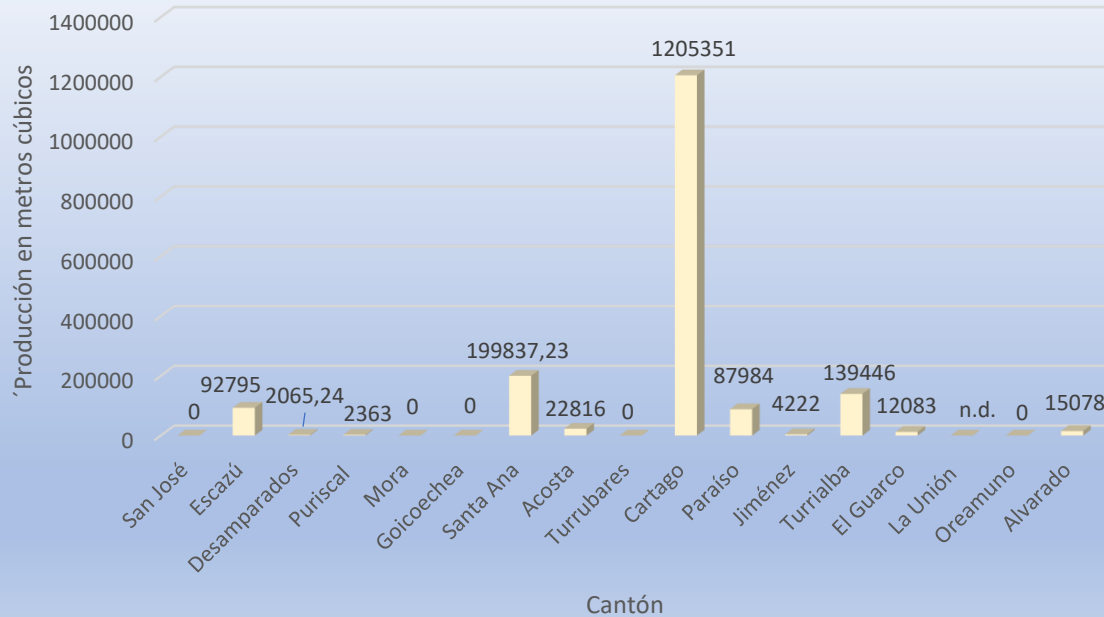
Paraíso	Consultores Solano Álvarez S.A.	2019-CAN-PRI-025	0	N.d.		
Jiménez	Río Atirro	3-2000	0	195 390	4222	Activa
Jiménez	Minas del Pejibaye S.A.	3-2011	4222	31310		Activa
Turrialba	Mina Azul de Turrialba	1721	0	822 177,00	139446	Activa
Turrialba	Tajo Corocal	2640	0	132 149,00		Activa
Turrialba	Hda. Del Reventazón S.A (Tajo Torito)	2733	0	2 570 597		Cierre Técnico
Turrialba	Tajo Aquiares	2759	1584	1402616		Activa
Turrialba	Cafetalera La Zoila	118-93	0	341.690,46		Cierre Técnico
Turrialba	Inversiones Material del Reventazon	14-2009	84659	296189		Activa
Turrialba	Quebradores El Toro	4-2015	53203	849213		
El Guarco	Silice de CR	2203	0	0	12083	Cierre Técnico
El Guarco	Tajo La Luchita	2458	12083	840502		Activa
La Unión	Hacienda San Rafael	2754	n.d.	971726	0	Activa
Oreamuno	Platanillal	2584	0	304659	0	Esperando prórroga
Alvarado	Hacienda Pedregal S.A.	2017-CAN-PRI-034	15078	4 157 735.3	15078	

Total: 1784040,47



Departamento de Control Minero

Producción por cantón



PRODUCCIÓN POR CANTÓN



Departamento de Control Minero

Gráfico de comparación de producción de los últimos periodos.



Conclusiones:

Se mantuvieron 36 concesiones activas durante el periodo y un total de 53 inactivas, algunas acogidas al proceso de cierre técnico y en suspensión esperando la prórroga. La mayor cantidad son expedientes en trámites que se extienden desde años atrás.

La producción se incrementó con respecto al periodo anterior pasando de 1 625 940 metros cúbicos en el periodo 2021-2022 a 1 784 040,47 metros cúbicos en el periodo 2023.

Cc. Consecutivo